

TEHNIČKI LIST

Sika AnchorFix®-2+

Lepak za ankerisanje za srednja i velika opterećenja

OPIS PROIZVODA

Sika AnchorFix®-2+ je dvokomponentni lepak za ankerisanje na bazi epoksi akrilata, bez sadržaja rastvarača i stirena, za primenu u normalnim i umerenim klimatskim uslovima.

UPOTREBA

Sika AnchorFix®-2+ se može koristiti samo od strane obučениh pojedinaca.

Sika AnchorFix®-2+ je predviđen za primenu isključivo od strane iskusnih profesionalaca.

Kao brzovezujući lepak za ankerisanje za sve vrste:

- Betonskog gvožđa / armaturnog čelika
- Šipki sa navojima
- Vijaka i specijalnih sistema za učvršćivanje
- Betona (ispucalog i neispucalog)
- Punih opeka
- Čelika
- Čvrstog prirodnog kamena*
- Punog kamena*

* Ove podloge mogu se značajno razlikovati, a posebno po pitanju čvrstoće, sastava i poroznosti. Zato je potrebno da se pre svake primene izvrše prethodne probe kako bi se potvrdilo da li je lepak Sika AnchorFix®-2++ pogodan za podlogu. Posebno je potrebno proveriti jačinu vezivanja, pojavu fleka na površini ili promene boje površine.

KARAKTERISTIKE / PREDNOSTI

- Brzo vezivanje
- Mogu se koristiti standardni pištolji za nanošenje
- Podnosi velika opterećenja
- Odobrenje ETA do ETAG 001 za ankerisanje u betonu
- Odobrenje ETA do ETAG 001 za vezivanje armature
- Pogodan za ispucali beton
- Sertifikovan za primenu u blizini vode za piće
- LEED sertifikat
- Nema curenja, čak ni sa gornjih površina
- Ne sadrži stiren
- Slab miris
- Mali gubitak materijala prilikom rada

ODOBRENJA / STANDARDI

- Lepljeni ankeri injekcionog tipa prema ETAG 001 Deo 1 i 5 Opcija 1, ETA-14/0346, Izjava o svojstvima br. 020205010020000011 5034408 (1138), proizvod sertifikovan od strane ovlašćenog tela br. 1020, sertifikat ujednačenosti performansi br. 1020-CPR-090-032534, i proizvod ima CE znak.
- Naknadno ugrađene armaturne veze prema ETAG 001 Deo 1 i 5 TR 023, ETA-13/0779, Izjava o svojstvima br. 020205010020000011 5034408 (1138), proizvod sertifikovan od strane ovlašćenog tela br. 1020, sertifikat ujednačenosti performansi br. 1020-CPD-090-036698, i proizvod ima CE znak.
- Sertifikat za vodu za piće: Water Regulations Advisory Scheme Ltd. (WRAS) Odobrenje br: 1604543

INFORMACIJE O PROIZVODU

Pakovanje

Standardna kartuša od 300 ml	12 kartuša po kutiji paleta: 75 kutija
Standardna kartuša od 350 ml	12 kartuša po kutiji paleta: 50 boxes
Standardna kartuša od 550 ml	12 kartuša po kutiji paleta: 50 kutija
Standardna kartuša od 850 ml	8 kartuša po kutiji paleta: 50 kutija

Boja	Komponenta A: bela Komponenta B: crna Pomešane komponente A+B: siva
Rok trajanja	15 meseci od datuma proizvodnje. Na svakoj kartuši Sika AnchorFix®-2+ odštampan je rok upotrebe.
Uslovi skladištenja	Propisno skladišti u neoštećenom i neotvorenom originalnom pakovanju u suvim uslovima na temperaturama između 5°C i +25°C. Čuvati od direktnog izlaganja suncu.
Gustina	~1.62–1.70 kg/l (komponenta A) ~1.44–1.50 kg/l (komponenta B) ~1.60–1.68 kg/l (pomešane komponente A+B)

TEHNIČKI PODACI

Čvrstoća pri pritisku	~70 N/mm ² (7 dana, +20 °C)	(ASTM D 695)
Modul elastičnosti pri kompresiji	~7 000 N/mm ² (7 dana, +20 °C)	(ASTM D 695)
Čvrstoća na zatezanje pri savijanju	~29 N/mm ² (7 dana, +20 °C)	(ASTM D 790)
Čvrstoća na zatezanje	~15 N/mm ² (7 dana, +20 °C)	(ASTM D 638)
Modul elastičnosti pri zatezanju	~3 800 N/mm ² (7 dana, +20 °C)	(ASTM D 638)
Radna temperatura	Dugotrajna Kratkotrajna (1–2 sata)	-40 °C min. / +50 °C max +80 °C (ETAG 001, deo 5)

INFORMACIJE O PRIMENI

Odnos mešanja	Komponenta A : komponenta B = 10 : 1, zapreminski
Debljina sloja	~5 mm max.
Curenje	Ne curi, čak ni sa površina iznad glave.
Temperatura proizvoda	Sika AnchorFix®-2+ mora biti na temperaturi koja se kreće između +5 °C i +30 °C da bi mogao da se nanese.
Temperatura vazduha	+5 °C min. / +35 °C max.
Tačka rose	Paziti na kondenzaciju! Temperatura podloge tokom primene mora biti najmanje 3°C iznad tačke rose.
Temperatura podloge	+5 °C min. / +35 °C max.

Temperatura	Vreme primene - T _{gel}	Vreme sušenja - T _{cur}
+25 °C – +30 °C	4 minuta	40 minuta
+20 °C – +25 °C	5 minuta	50 minuta
+15 °C – +20 °C	6 minuta	75 minuta
+10 °C – +15 °C	8 minuta	85 minuta
+5 °C – +10 °C*	10 minuta	145 minuta

*Minimalna temperatura kartuše = +5 °C

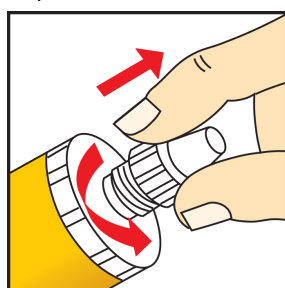
UPUTSTVA ZA PRIMENU

KVALITET PODLOGE

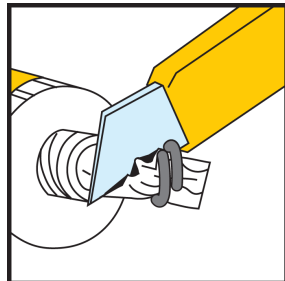
Malter i beton moraju biti stariji od 28 dana. Neophodno je proveriti jačinu podloge (betona, opeke, prirodnog kamena). Ukoliko nije poznata jačina podloge, potrebno je izvršiti testove čvrstoće na kidanje. Otvor za ankere mora uvek biti čist, suv i bez ulja i masti, itd. Rastresite čestice se moraju ukloniti iz otvora. Šipke sa navojima ili armaturni čelik dobro očistiti od ulja, masti ili drugih supstanci i čestica kao što je prljavština i sl.

MEŠANJE

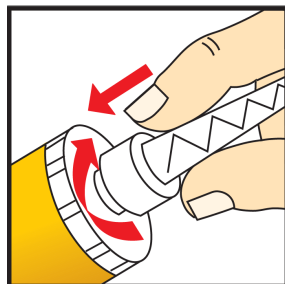
Priprema kartuše: 300 / 550 / 850 ml



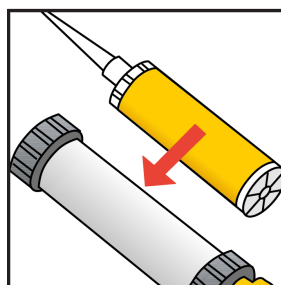
1. Odvrtite poklopac



2. Odsecite foliju

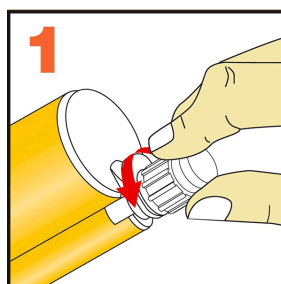


3. Zavrnite statički mešač

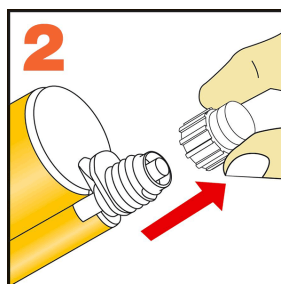


4. Kartušu stavite u pištolj i počnite sa nanošenjem.

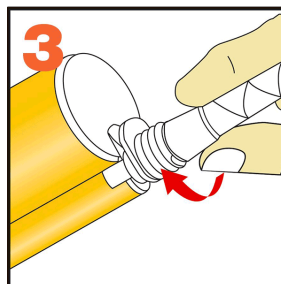
Priprema kartuše: 350 ml



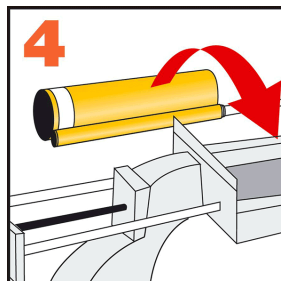
1. Odvrtite poklopac



2. Skinite poklopac



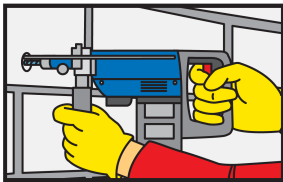
3. Zavrnite statički mešač



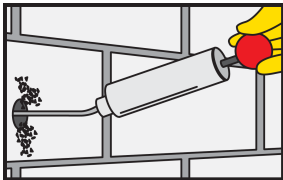
4. Kartušu stavite u pištolj i počnite sa nanošenjem

NAČIN PRIMENE / ALATI

Ankeri u tvrdj opeci/betonu:



Bušenje otvora električnom bušilicom u potrebnom prečniku i dubini. Prečnik probušenog otvora mora biti u skladu sa dimenzijama ankera.

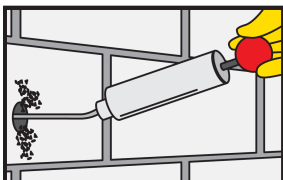


Probušeni otvor mora se očistiti ručnom pumpom ili komprimovanim vazduhom, polazeći od dna otvora. (najmanje dva puta)

Važno: koristiti kompresore bez ulja!



Probušeni otvor mora biti detaljno očišćen specijalnom čeličnom četkom (iščetkajte ga najmanje 2 puta). Prečnik četke mora biti veći od prečnika probušenog otvora.

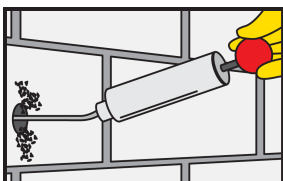


Probušeni otvor se mora očistiti ručnom pumpom ili komprimovanim vazduhom, polazeći od dna otvora. (najmanje dva puta)

Važno: koristiti kompresore bez ulja!

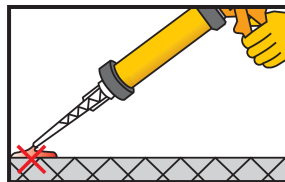


Probušeni otvor mora biti detaljno očišćen specijalnom čeličnom četkom (iščetkajte ga minimalno 2 puta). Prečnik četke mora biti veći od prečnika probušenog otvora.

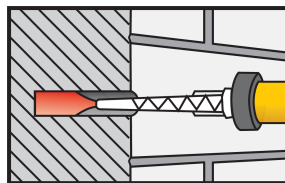


Probušeni otvor mora se očistiti ručnom pumpom ili komprimovanim vazduhom, polazeći od dna otvora. (najmanje dva puta)

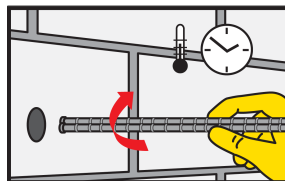
Važno: koristiti kompresore bez ulja!



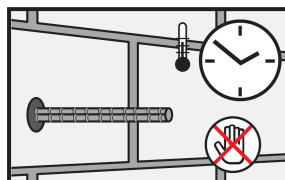
Pumpajte otprilike dva puta dok oba dela ne izađu uniformno. Nemojte koristiti ovaj materijal. Otpustite pritisak na pištolju i krpom očistite otvor kartuše.



Ubrizgajte lepak u otvor, počevši od dna, dok statički mešač polako povlačite nazad. U svakom slučaju pazite da ne uđe vazduh. Kod dubokih otvora može se koristiti produžna cev.



Ubacite anker kružnim pokretom u napunjeni probušeni otvor. Nešto lepka mora izaći iz otvora. Važno: anker se mora postaviti u toku otvorenog vremena.



U toku vremena kada dolazi do stvrdnjavanja smole, anker se ne sme pomerati niti opterećivati. Alat odmah očistite sredstvom Sika® Colma Cleaner. Dobro operite ruke i kožu sa toplom vodom i sapunom.

DODATNA DOKUMENTACIJA

U vezi sa informacijama o projektovanju, konsultovati posebnu dokumentaciju:
Tehnička dokumentacija za proizvod Sika AnchorFix®-2+ 870 43 06

NAPOMENE

Svi tehnički podaci sadržani u ovom Tehničkom listu su bazirani na laboratorijskim testovima. Stvarna merenja mogu da variraju u različitim okolnostima koja su izvan naše kontrole.

Tehnički list

Sika AnchorFix®-2+

Jun 2020, Verzija 01.01

020205010020000011

LOKALNI PROPISI / OGRANIČENJA

Imajte na umu da se kao rezultat specifičnih lokalnih propisa definisani podaci za ovaj proizvod mogu razlikovati od zemlje do zemlje. Za tačne podatke o prouzvodu pogledati u lokalnom Tehničkom listu.

EKOLOŠKE, ZDRAVSTVENE I BEZBEDNOSNE INFORMACIJE

Za informacije i savete o bezbednom rukovanju, skladištenju i odlaganju hemijskih proizvoda, korisnici trebaju da se upute na najnoviji Bezbedonosni list (BL) koji sadrže fizičke, ekološke, toksikološke i druge sigurnosne podatke.

PRAVNA POUKA

Informacije a naročito preporuke o primeni i krajnjoj upotrebi Sika® proizvoda date su verodostojno i bazirane su na Sikinim aktuelnim saznanjima i iskustvima u slučajevima kada su proizvodi pravilno uskladišteni, upotrebljeni i kada se sa njima rukuje pod normalnim uslovima. U praksi, razlike u materijalima, podlogama i stvarnim uslovima na licu mesta su takve da se nikakva garancija ne može dati u pogledu neodgovarajuće kupovine ili pogodnosti za određenu svrhu. Nikakva pravna odgovornost ne može nastati, niti proisteći na osnovu ovih informacija kao ni na osnovu bilo kojih pismenih preporuka ili ponuđenih saveta. Isključiva prava trećih lica moraju se poštovati. Sve primljene porudžbine su podložne tekućim uslovima prodaje i isporuke. Korisnici uvek treba da budu upoznati sa najnovijim izdanjem tehničkog lista za željeni proizvod, čija se kopija može dobiti na zahtev.

Sika Srbija d.o.o.

Patrijarha Pavla 1
22310 Šimanovci
Srbija
Tel: +381 22 2155 777
www.sika.rs

Tehnički list

Sika AnchorFix®-2+
Jun 2020, Verzija 01.01
020205010020000011

SikaAnchorFix-2+-sr-RS-(02-2018)-1-1.pdf