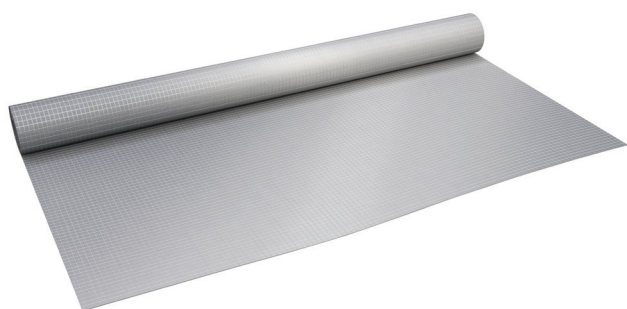


## Homeseal LDS 200 AluPlus

www.knaufinsulation.rs

### Parna brana

sa reflektujućim aluminiziranim slojem



### Opis proizvoda

Homeseal LDS 200 AluPlus je visoko paroodbojna parna brana sa reflektujućim aluminiziranim slojem na polietilenskoj foliji sa armaturnom mrežicom. Reflektujući sloj reflektuje toplotu nazad u unutrašnji prostor i na taj način štedi energiju za grejanje.

**HOMESeAL<sup>®</sup>  
SYSTEM**

**Folije za kontrolu vlage**

- HOMESeAL LDS 5
- HOMESeAL LDS 35
- HOMESeAL LDS 35 FIXPLUS
- 3 HOMESeAL LDS 200 ALUPLUS**

**Paropropusne-  
vodonepropusne membrane**

- 1** HOMESeAL LDS 0.02
- 2** HOMESeAL LDS 0.04 FIXPLUS
- HOMESeAL LDS 0.02 UV FIXPLUS

**Zaptivne trake**

- 4** HOMESeAL LDS SOLIFIT-1
- 5** HOMESeAL LDS SOLIFIT-2
- SOLIFIT UNI
- HOMESeAL LDS SOLITOP BLACK UV

**Izolacija**

- 6** KNAUF INSULATION MINERALNA VUNA

## TEHNIČKE KARAKTERISTIKE

Standard	EN 13984
Površinska težina (EN 1849-2)	100 g/m <sup>2</sup> (± 10)
Reakcija na požar (EN 13501-1)	E
Vodonepropusnost (EN 1928)	Potvrđeno
Paropropusnost, Sd vrednost (EN ISO 12572)	200 m (± 60)
Zatezna čvrstoća (EN 12311-2)	230(L) / 230(T) N/50 mm
Otpornost na cepanje (EN 12310-2)	110(L) / 110(T) N/50 mm
Temperaturna otpornost	-40°C do +80°C
Debljina	0.20 mm (± 0.02)
Širina rolne	1.5 m
Dužina rolne	50 m
m <sup>2</sup> u rolni	75 m <sup>2</sup>

L - po dužini, T - po širini



challenge.  
create.  
care.

## Homeseal LDS 200 AluPlus

[www.knaufinsulation.rs](http://www.knaufinsulation.rs)

### DODATNE INFORMACIJE

#### Primena

Primenjuje se u sistemu kose krovne konstrukcije, vertikalnih zidova (zidna obloga) i svuda gde je pojačano odavanje vodene pare.

#### Uputstvo za upotrebu

Obratiti pažnju na odgovarajuće smernice za ugradnju i informacije u okviru ikonica. Folija se postavlja sa toplije/unutrašnje strane termoizolacije u sistemu kosog krova i vertikalnog zida (zidna obloga).

#### Otpornost materijala na starenje

Pravilna ugradnja, uz korišćenje adekvatnih materijala, garantuje dugovečnost celokupnog sistema.

#### Pakovanje i skladištenje

Na paletu staje 30 rolni i svaka rolna je zapakovana u polietilensku foliju. Rolne se skladište vodoravno, na čistoj, ravnoj podlozi, bez izlaganja UV zračenju.

#### Uputstva za ugradnju



Prostorija treba da bude provetrena kako bi se omogućila relativna vlažnost ispod 75% tokom ugradnje



Zalepiti na nosače Homeseal LDS SOLIFIT-2, dvostruko-lepljivu traku, pre postavljanja folije



Uvek postavljati foliju poprečno preko nosača



Preklap između folija treba da bude min. 10cm



Za fiksiranje folije koristiti heftalicu veličine 8/10



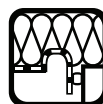
Foliju fiksirati heftalicom na rastojanjima od 10-15 cm



Spojeve dveju folija zaptiti 100% univerzalnom lepljivom trakom, Homeseal LDS SOLIFIT-1



Pritisnuti dobro kako bi se obezbedilo maksimalno prijanjanje lepljive trake na foliju



Zaptiti sve spojeve folije i drugih konstruktivnih elemenata primenom univerzalne lepljive trake, Homeseal LDS SOLIFIT-1 i dvostruko-lepljive trake, Homeseal LDS SOLIFIT-2



Sve prodore kroz foliju zaptiti 100% univerzalnom lepljivom trakom, Homeseal LDS SOLIFIT-1

#### Knauf Insulation d.o.o. Beograd

Batajnički drum 16b,  
11080 Zemun - Beograd

office.belgrade@knaufinsulation.com Tel.: +381 (11) 3310 800 Fax.: +381 (11) 3310 801

Sva prava zadržana, uključujući i fotomehaničku reprodukciju i skladištenje na elektronskim medijima. Puno pažnje je uloženo prilikom sastavljanja ovog dokumenta, pri sakupljanju informacija, tekstova i ilustracija. Međutim, mogućnost greške nije u potpunosti isključena. Mala margina greške ipak postoji. Izdavač i urednici ne mogu preuzeti pravnu niti bilo kakvu drugu odgovornost za netačne informacije i moguće posledice istih. Izdavač i urednici su unapred zahvalni na predlozima, sugestijama i ukazivanju na eventualne greške.